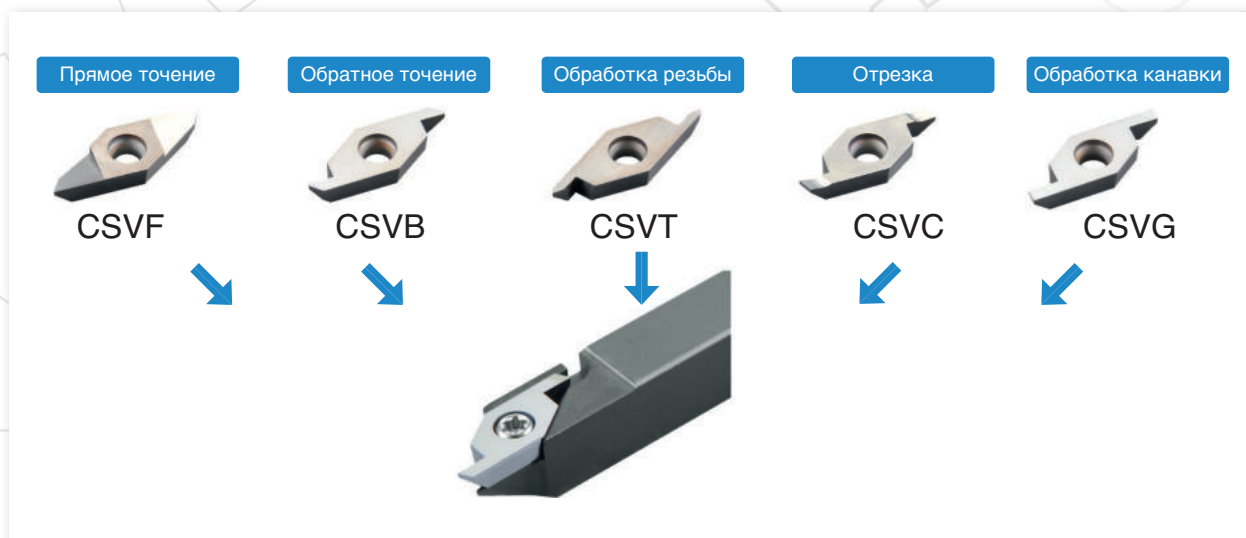
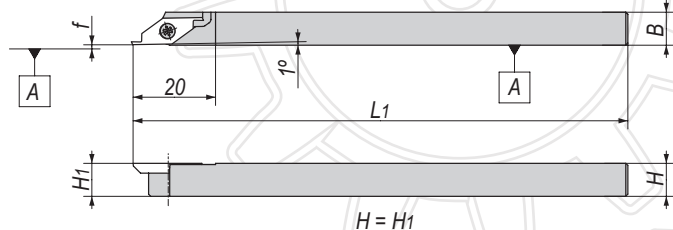


Серия CSV – Лучший инструмент для обработки прутка диаметром до 5мм.

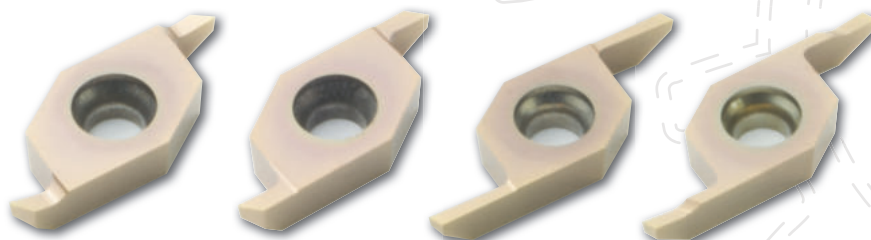
- Очень острая кромка с зеркальной полировкой обеспечивает превосходную точность обработки
- Все пластины могут использовать одну и ту же державку
- Специально геометрия режущей кромки для мелкоразмерной обработки



CSV Державки



Обозначение правая	Обозначение левая	B	H	L1	f	Подходящие пластины
CSVR08	CSVL08	8	8	140	0,1	CSVF CSVB CSVG CSVH CSVJ
CSVR10	CSVL10	10	10	140	0,1	
CSVR12	CSVL12	12	12	140	0,1	



CSVF Пластины прямого точнения

Эскиз	Обозначение правая	Обозначение левая	Стружколом	ap max	$\alpha \times \beta^\circ$	R	UM10M
 <p>Толщина: 2.38</p>	CSVF11FRV	CSVF11FLV	Нет	-	0,3 x 5°	0	●
	CSVF11FRV-A	CSVF11FLV-A	Нет	-	0,3 x 2°	0	●
	CSVF11FRV-M	CSVF11FLV-M	Нет	-	0,15 x 2°	0	●
	CSVF11FRV-C	CSVF11FLV-C	Нет	-	0,15 x 5°	0	●
 <p>Толщина: 2.38</p>	CSVF11FRVB	CSVF11FLVB	Да	3	0,3 x 5°	0	●
	CSVF11FRVB-A	CSVF11FLVB-A	Да	3	0,3 x 2°	0	●
	CSVF11FRVB-M	CSVF11FLVB-M	Да	3	0,15 x 2°	0	●
	CSVF11FRVB-C	CSVF11FLVB-C	Да	3	0,15 x 5°	0	●

*Правая пластина

CSVB Пластины обратного точнения

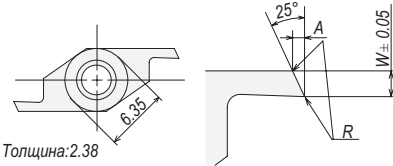
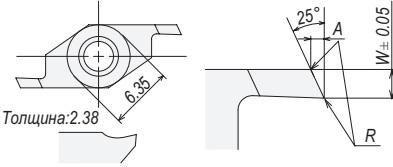
Эскиз	Обозначение правая	Обозначение левая	Стружколом	W	ap max	$\alpha \times \beta^\circ$	R	UM10M
 <p>Толщина: 2.38</p>	CSVB11FRV	CSVB11FLV	Нет	1	2	0,3 x 5°	0	●
	CSVB11FRV-A	CSVB11FLV-A	Нет	1	2	0,3 x 2°	0	●
	CSVB11FRV-M	CSVB11FLV-M	Нет	1	2	0,15 x 2°	0	●
	CSVB11FRV-C	CSVB11FLV-C	Нет	1	2	0,15 x 5°	0	●
	CSVB11FRV12	CSVB11FLV12	Нет	1,2	2	0,3 x 5°	0	●
	CSVB11FRV15	CSVB11FLV15	Нет	1,5	2	0,3 x 5°	0	●
 <p>Толщина: 2.38</p>	CSVB11FRVB	CSVB11FLVB	Да	1	2	0,3 x 5°	0	●
	CSVB11FRVB-A	CSVB11FLVB-A	Да	1	2	0,3 x 2°	0	●
	CSVB11FRVB-M	CSVB11FLVB-M	Да	1	2	0,15 x 2°	0	●
	CSVB11FRVB-C	CSVB11FLVB-C	Да	1	2	0,15 x 5°	0	●
	CSVB11FRVB12	CSVB11FLVB12	Да	1,2	2	0,3 x 5°	0	●
	CSVB11FRVB15	CSVB11FLVB15	Да	1,5	2	0,3 x 5°	0	●

*Правая пластина

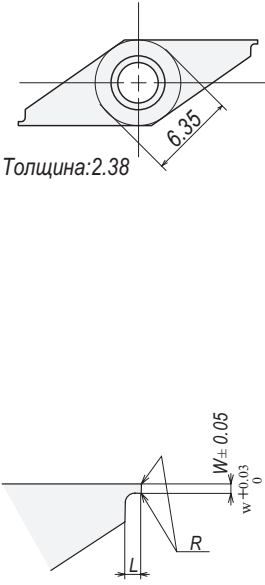
CSVT Пластины для обработки резьбы

Эскиз	Обозначение правая	Обозначение левая	Стружколом	Шаг резьбы	ap max	R	UM10M
 <p>Толщина: 2.38</p>	CSVT11FRP60-0.35A	CSVT11FLP60-0.35A	Нет	0,2 - 0,5	0,15	0,03 max	●
 <p>Толщина: 2.38</p>	CSVT11FRP60-0.35B	CSVT11FLP60-0.35B	Нет	0,2 - 0,5	0,15	0,03 max	●

*Правая пластина

Эскиз	Обозначение правая	Обозначение левая	Стружколом	W	d max	A	R	UM10M
 <p>Толщина: 2.38</p>	CSVC11FRV06	CSVC11FLV06	Нет	0,6	3	0,31	0	●
	CSVC11FRV07	CSVC11FLV07	Нет	0,7	4	0,36	0	●
	CSVC11FRV08	CSVC11FLV08	Нет	0,8	4	0,41	0	●
	CSVC11FRV09	CSVC11FLV09	Нет	0,9	4	0,46	0	●
	CSVC11FRV10	CSVC11FLV10	Нет	1	5	0,51	0	●
	CSVC11FRV13	CSVC11FLV13	Нет	1,3	5	0,65	0	●
	CSVC11FRV15	CSVC11FLV15	Нет	1,5	5	0,74	0	●
 <p>Толщина: 2.38</p>	CSVC11FRVB06	CSVC11FLVB06	Да	0,6	3	0,31	0	●
	CSVC11FRVB07	CSVC11FLVB07	Да	0,7	4	0,36	0	●
	CSVC11FRVB08	CSVC11FLVB08	Да	0,8	4	0,41	0	●
	CSVC11FRVB09	CSVC11FLVB09	Да	0,9	4	0,46	0	●
	CSVC11FRVB10	CSVC11FLVB10	Да	1	5	0,51	0	●
	CSVC11FRVB13	CSVC11FLVB13	Да	1,3	5	0,65	0	●
	CSVC11FRVB15	CSVC11FLVB15	Да	1,5	5	0,74	0	●

*Правая пластина

Эскиз	Обозначение правая	Обозначение левая	Стружколом	W	ap max	L	R	UM10M
 <p>Толщина: 2.38</p>	CSVG11FRV025	CSVG11FLV025	Нет	0,25	0,15	0,50	0	●
	CSVG11FRV030	CSVG11FLV030	Нет	0,30	0,15	0,50	0	●
	CSVG11FRV035	CSVG11FLV035	Нет	0,35	0,15	0,50	0	●
	CSVG11FRV040	CSVG11FLV040	Нет	0,40	0,15	0,50	0	●
	CSVG11FRV045	CSVG11FLV045	Нет	0,45	0,45	1,00	0	●
	CSVG11FRV050	CSVG11FLV050	Нет	0,50	0,45	1,00	0	●
	CSVG11FRV055	CSVG11FLV055	Нет	0,55	0,45	1,00	0	●
	CSVG11FRV060	CSVG11FLV060	Нет	0,60	0,45	1,00	0	●
	CSVG11FRV065	CSVG11FLV065	Нет	0,65	0,45	1,00	0	●
	CSVG11FRV070	CSVG11FLV070	Нет	0,70	0,45	1,00	0	●
	CSVG11FRV075	CSVG11FLV075	Нет	0,75	1,40	2,00	0	●
	CSVG11FRV080	CSVG11FLV080	Нет	0,80	1,40	2,00	0	●
	CSVG11FRV085	CSVG11FLV085	Нет	0,85	1,40	2,00	0	●
	CSVG11FRV090	CSVG11FLV090	Нет	0,90	1,40	2,00	0	●
	CSVG11FRV095	CSVG11FLV095	Нет	0,95	1,40	2,00	0	●
	CSVG11FRV100	CSVG11FLV100	Нет	1,00	1,40	2,00	0	●
	CSVG11FRV110	CSVG11FLV110	Нет	1,10	2,60	3,00	0	●
	CSVG11FRV120	CSVG11FLV120	Нет	1,20	2,60	3,00	0	●
	CSVG11FRV130	CSVG11FLV130	Нет	1,30	2,60	3,00	0	●
	CSVG11FRV140	CSVG11FLV140	Нет	1,40	2,60	3,00	0	●
CSVG11FRV150	CSVG11FLV150	Нет	1,50	2,60	3,00	0	●	

*Правая пластина

